

# Création de valeur dans l'industrie minière : une année record pour Immersive Technologies

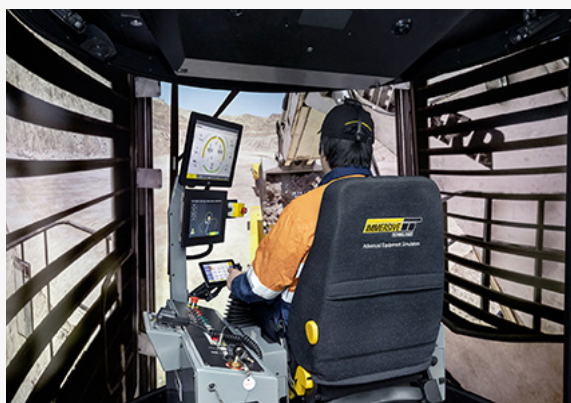
30 Mars 2023

En cette année de son 30<sup>e</sup> anniversaire, Immersive Technologies a fourni un nombre record de solutions de développement de la main-d'œuvre et de formation pour l'industrie minière. Cela a entraîné une croissance significative de son portefeuille de produits et de services. Les étapes suivantes ont été franchies récemment dans le cadre d'un engagement visant à obtenir un retour sur investissement mesurable pour ses clients:

- Exportation vers un 50<sup>e</sup> pays avec de nouveaux clients en Guinée et à Madagascar
- Augmentation des recettes de près de 30 % pour l'année se terminant en mars 2023
- Vente de plus de 40 plates-formes de simulateurs à des clients du monde entier
- Réalisation d'un nombre record de projets d'amélioration continue dans les domaines de la sécurité minière, de la production et de la fiabilité des machines.
- Renouvellement des accords de partage d'informations techniques avec Liebherr, Hitachi et Komatsu

Au cours des 24 derniers mois, Immersive Technologies a vendu plus de 200 modules de simulateurs Conversion Kit<sup>®</sup>, les volumes se répartissant entre les kits de type Caterpillar<sup>®</sup> (36 %), Komatsu (34 %), Sandvik (9 %), Liebherr (9 %), Hitachi (6 %), et les ventes de Toyota, Epiroc, Volvo et Scania (le reste).

L'entreprise a disposé d'un pôle de développement très actif de nouveaux modules Conversion Kit<sup>®</sup> pour une gamme variée de fabricants d'équipement d'origine (OEM). Cette tendance devrait se poursuivre avec des projets en cours pour des clients nouveaux et existants concernant des machines lourdes fabriquées par [Caterpillar<sup>®</sup>](#), [Epiroc](#), [Sandvik](#), [Hitachi](#), [Komatsu](#) et [Liebherr](#).



Simulateur pour la pelle diesel Liebherr R9600



Récemment, Immersive Technologies a lancé de nouveaux modules de simulation (Conversion Kits<sup>®</sup>) pour les machines suivantes : Excavateur Liebherr R9600, Pelle Liebherr R9800, Pelle / Excavateur Cat<sup>®</sup> 6060, Pelle (diesel/électrique) et Excavateur (diesel) Komatsu PC7000-11, Chargeur souterrain Sandvik LH517i et Camion souterrain Sandvik TH663i.



Simulateur de pelle hydraulique/excavatrice Komatsu PC7000-11 (diesel), de pelle hydraulique PC8000E-6, PC7000E-11 (électrique) et simulateur de chargeuse souterraine Sandvik Toro LH517i.

Pour les clients du transport autonome, la gamme de produits d'Immersive Technologies continue de s'étoffer et prend en charge plusieurs groupes et modèles de machines. Immersive offre aux clients qui utilisent les solutions autonomes Komatsu une assistance pour la formation aux véhicules légers, aux excavatrices, aux pelles hydrauliques, aux pelles à câbles électriques, aux chargeuses sur pneus, aux dozers, aux niveleuses et aux camions de transport manuel. Les clients qui utilisent le système autonome Caterpillar® bénéficient d'un soutien à la formation sur les fonctionnalités des pelles hydrauliques, des pelles à câbles électriques, des chargeuses sur pneus, des bouteurs et des niveleuses. La gamme complète de solutions de formation comprend l'apprentissage en ligne, la simulation sur ordinateur (classe virtuelle), l'inspection des machines avant le démarrage (modèles interactifs 3D à écran tactile), l'ajout de panneaux de systèmes de transport autonomes pour les simulateurs et des scénarios basés sur la RV pour une large gamme de scénarios d'opérateurs et de superviseurs. Les clients qui utilisent ces solutions sont notamment Rio Tinto, Anglo American, BHP, FMG, AMSA, Codelco, Teck, Vale et Boliden.

« Notre investissement dans les simulateurs pour une gamme variée de machines d'équipementiers est en augmentation, en raison de la demande de nos clients. Immersive s'est toujours concentrée sur les besoins de ses clients, dont la plupart exploitent des flottes d'équipement OEM mixtes. L'acquisition d'Immersive Technologies par Komatsu n'a pas modifié notre stratégie, nous continuerons à soutenir les machines de tous les constructeurs, c'est ce que demandent nos clients du secteur minier », a déclaré David Anderson, PDG d'Immersive Technologies.

Le succès prouvé et vérifiable d'Immersive Technologies dans l'augmentation de la rentabilité des mines par l'optimisation de la sécurité et de la productivité des opérateurs d'équipement est à l'origine de la croissance continue. Ces résultats sont le fruit d'une volonté claire d'intégrer les [personnes, les processus et les technologies](#) afin de réduire les risques, d'améliorer l'impact de la formation et de gérer efficacement le processus de formation.

###

## À propos d'Immersive Technologies

Immersive Technologies est le plus grand fournisseur mondial, éprouvé et testé, de simulateurs d'équipements avancés de surface et souterrains pour l'industrie minière du monde entier. L'entreprise a atteint cette position unique en se concentrant sur sa mission qui consiste à accroître la rentabilité des clients en optimisant la sécurité et la productivité de leurs opérateurs. Les simulateurs

d'équipement avancés d'Immersive Technologies aident des centaines d'entreprises minières du monde entier à améliorer la sécurité de leurs opérateurs d'équipement et la rentabilité de leurs sites grâce à une formation par simulation efficace.

Avec des modules de simulateurs avancés déployés dans 50 pays, Immersive Technologies a pour ambition de fournir un service exceptionnel à ses clients. Pour tenir cet engagement, l'entreprise dispose de bureaux de vente et d'assistance situés à proximité de ses clients à Perth et Brisbane en Australie, Salt Lake City et Tucson aux États-Unis, Fort McMurray et Vancouver au Canada, Estado de México au Mexique, Lima au Pérou, Santiago du Chili, Belo Horizonte au Brésil, Bochum en Allemagne, Johannesburg en Afrique du Sud, Jakarta en Indonésie, Kolkata en Inde et Moscou en Russie.

Immersive possède l'expérience globale de l'exploitation minière, la technologie innovante, la gamme de produits, l'approbation de l'industrie, l'engagement de soutien éprouvé et la vision de l'industrie pour s'associer avec vous afin de s'assurer que votre solution de formation sur simulateur fournit les résultats significatifs que vous attendez.

Pour plus d'informations et autres médias associés,

Andres Arevalo

Directeur international du marketing et des promotions

Immersive Technologies

[aarevalo@ImmersiveTechnologies.com](mailto:aarevalo@ImmersiveTechnologies.com) | Tél: +61 (8) 9347 9011

[www.ImmersiveTechnologies.fr](http://www.ImmersiveTechnologies.fr)